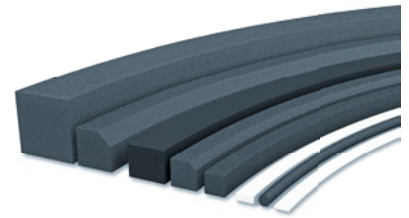


BM

Bandes Mousse



Domaines d'activité



Bande Mousse en Nitrile : rouleau de 10 m

Montage

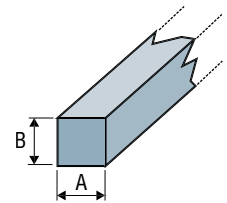
Montage par colle contact ou à encastrer, profondeur adaptée à la hauteur et à l'encastrement potentiel du joint soumis au vide : 50% à 70% de la nouvelle hauteur.

Références	A	B
BM 1510	15	10
BM 1010	10	10
BM 1515	15	15
BM 2020	20	20
BM 3030	30	30

Support

- Tous supports, en particulier l'acier, l'aluminium...
- Cellules fermées
- Colle

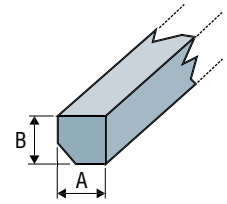
Tube de colle néoprène (120 ml) : réf. 095.99.006.



Bande Mousse biseautée en Nitrile : rouleau de 10 m

- Le biseautage facilite la prise des produits comportant des surfaces irrégulières
- Cellules fermées
- Référence Colle Contact : BOSTIK 1400 (Colle néoprène)

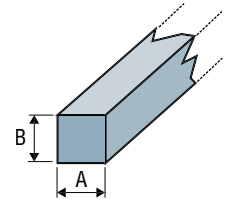
Références	A	B
BM 2020 SPTR	20	20
BM 3020 SPTR	20	30
BM 3030 SPTR	30	30



Bande Mousse en Silicone

- Résistance à la température : 160°C.
- Ne pas utiliser sur des pièces avant mise en peinture.
- Cellules fermées.
- Référence colle contact : LOCTITE 5366 (Silicone).

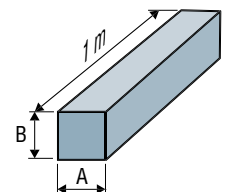
Références	A	B
BM 210 SI	10	2
BM 513 SI	13	5
BM SI 3030	30	30



Bande Mousse en Caoutchouc Naturel : Longueur 1m

- Montage par encastrement
- Utilisation avec turbine (gros débit aspiré) pour prise de produits à surfaces très irrégulières tels que des dalles de gravier lavé
- Cellules ouvertes
- Référence Colle Contact : BOSTIK 1400 (Colle néoprène)

Référence	A	B
BMS 3025	30	25



Préciser référence ex. : BM1510
Voir tableaux des références ci-dessus.

Note : toutes les côtes sont indiquées en mm