

Pincés à ouverture angulaire

Série CGA

Magnétique

Alésage : Ø 10, 16, 20, 25, 32 mm

PINCES SÉRIE CGA



- » Construction compacte
- » Fixations diverses
- » Adaptateurs optionnels

Des adaptateurs mâles Mod. L-CGP ou femelles G-CGP permettent différents types de montages.

Les pincés de préhension Série CGA sont disponibles en 5 tailles. L'angle d'ouverture est compris entre -10° et $+30^{\circ}$. Le piston est équipé d'un aimant magnétique permanent permettant le montage de capteurs magnétiques de proximité Mod. CSB. Une rainure en U est prévue pour le logement de ces derniers. Grâce aux trois faces comportant chacune deux trous taraudés, les pincés de préhension peuvent être fixés de différentes manières.

CARACTERISTIQUES GENERALES

Modèle	CGA-10 CGA-16 CGA-20 CGA-25 CGA-32
Alésages	Ø 10, 16, 20, 25, 32
Fonctionnement	double effet
Pression de service	1, 5 à 7 bar
Température de fonctionnement	0 à $+80^{\circ}\text{C}$
Fréquence max. d'utilisation	180 cycles/min.
Graissage	conseillé pour les parties en mouvement (leviers)
Couple de maintien M (Ncm) - Fermeture	1,6xP 8xP 17xP 34xP 61xP P = Pression de service
Couple de maintien M (Ncm) - Ouverture	6xP 11xP 23xP 43xP 81xP
Force effective de serrage F (N)	$F = M/L \times 0,85$ L = distance du point de serrage (cm)
Bras de levier max L (cm)	3,0 4,0 6,0 7,0 8,5
Poids (g)	Ø10 = 40 Ø16 = 100 Ø20 = 200 Ø25 = 330 Ø32 = 540
Angle d'ouverture/fermeture	-10° à $+30^{\circ}$
Raccordement	M5 (Sauf CGA-10 = M3)
Aimant	Aimant permanent sur le piston, pour capteurs magnétiques de proximité
Fluide	air filtré, sans lubrification ; En cas d'utilisation avec air lubrifié, il est conseillé d'utiliser de l'huile ISO VG32 et de ne jamais interrompre la lubrification. * En cas d'utilisation avec air lubrifié, il est conseillé d'utiliser de l'huile ISO VG32 et de ne jamais interrompre la lubrification.

CODIFICATION DES PINCES A OUVERTURE ANGULAIRE SERIE CGA

CGA	-	20
------------	----------	-----------

CGA	SERIE	SYMBLES PNEUMATIQUES
20	ALESAGE : 10 = Ø10 mm 16 = Ø16 mm 20 = Ø20 mm 25 = Ø25 mm 32 = Ø32 mm	PNZ1

PINCES SÉRIE CGA

SYMBLES PNEUMATIQUES

Les symboles pneumatiques indiqués dans la CODIFICATION sont représentés ci-dessous.

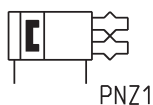
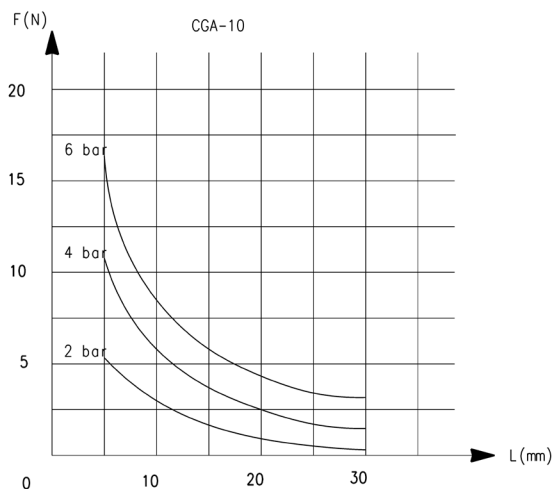
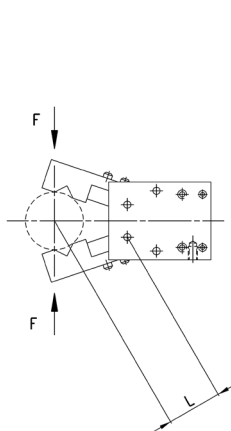


DIAGRAMME DES FORCES DE SERRAGE

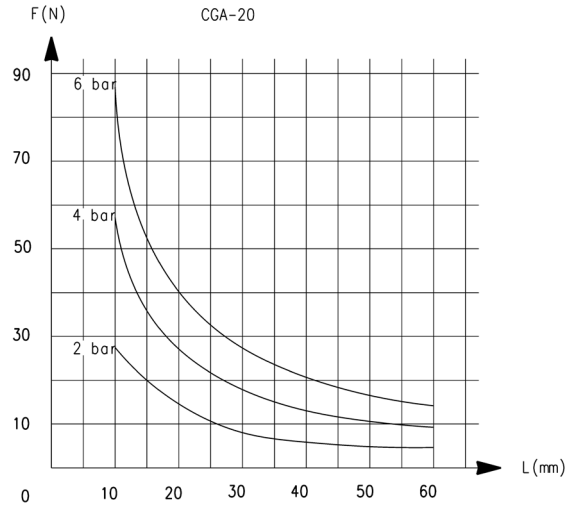
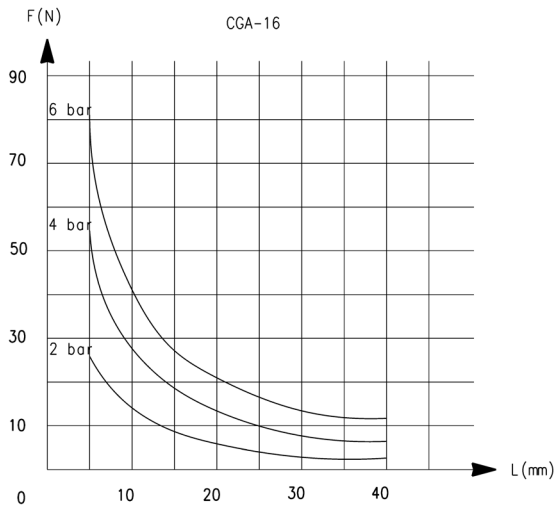


L = Distance du point de serrage
F = Force de serrage

L = Distance du point de serrage
F = Force de serrage

DIAGRAMME DES FORCES DE SERRAGE

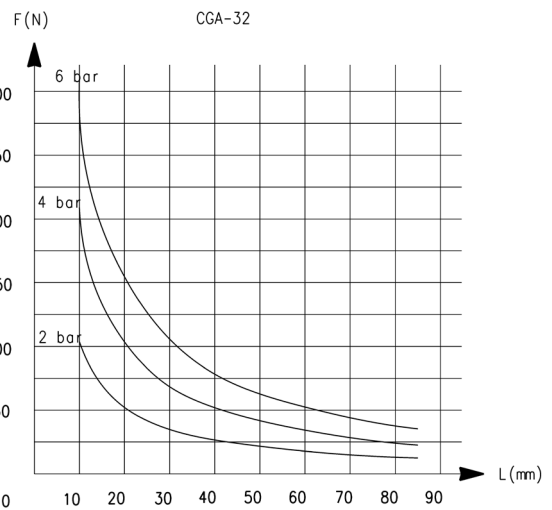
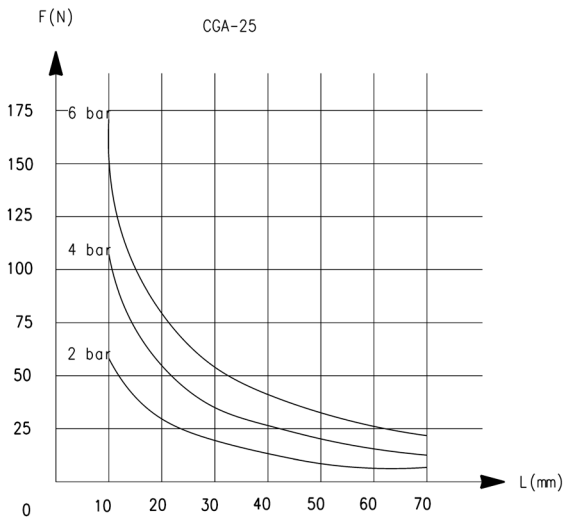
PINCES SÉRIE CGA



L = Distance du point de serrage
F = Force de serrage

L = Distance du point de serrage
F = Force de serrage

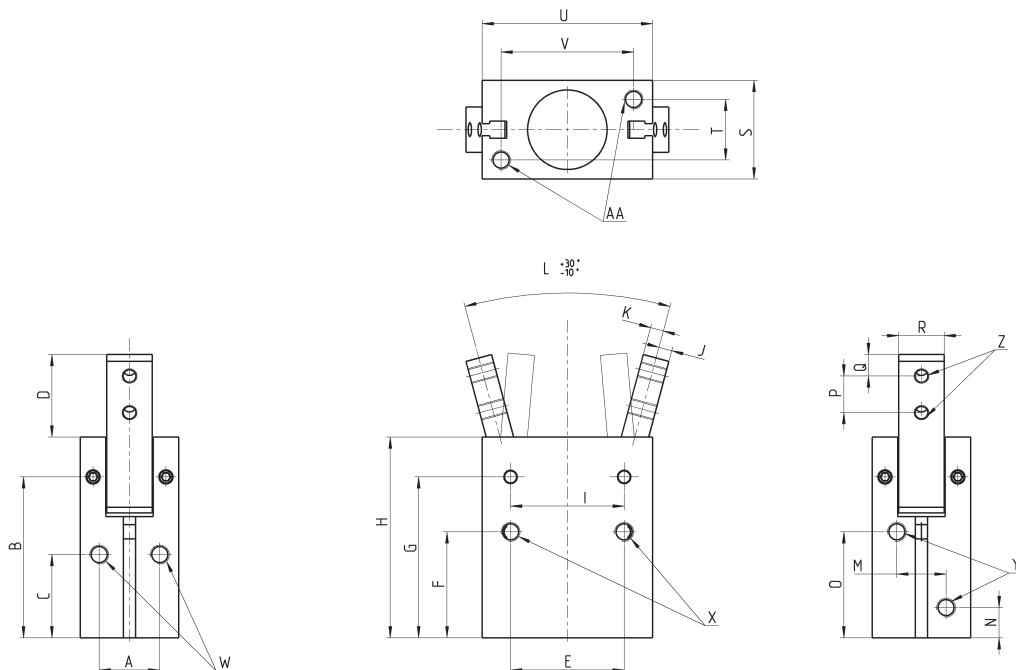
DIAGRAMME DES FORCES DE SERRAGE



L = Distance du point de serrage
F = Force de serrage

L = Distance du point de serrage
F = Force de serrage

Pinces à ouverture angulaire Série CGA



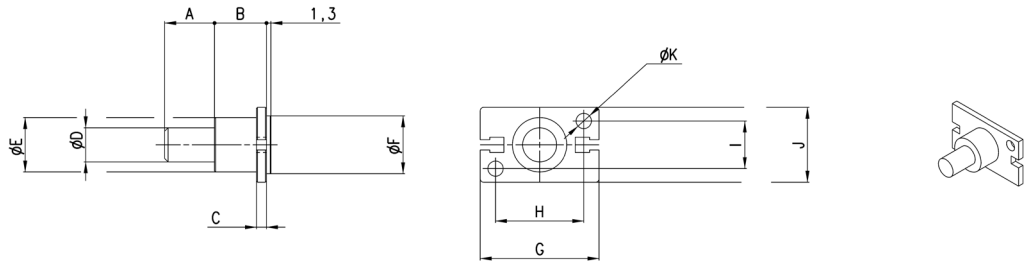
Y = alimentation
Z = trous taraudés sur les doigts
X.W.AA = trous taraudés

DIMENSIONS																						
Mod.	A	B	C	D	E	F	G	H	I	J	K	L	M	N	O	P	Q	R	S	T	U	V
CGA-10	10	30.5	15.5	15.7	18	20	30.5	36.5	14	2.5	1.5	0°	10	7.5	19	6	3	7	16	10	23	17
CGA-16	14	38	21	17.5	24	25.5	38	45.5	24	3	3	0°	12	7.5	25.5	8	3	9	22	14	34	26
CGA-20	16	42,5	22	22	30	28	42.5	53	30	3.5	3.5	0°	13	8	28	10	4	12	26	16	45	35
CGA-25	20	48.5	24.5	26	36	31.5	48.5	61	36	4.5	4.5	0°	18	9	31	12	5	14	32	20	52	40
CGA-32	26	54	30	30	44	37.5	54	68	42	5	5	0°	24	10	33.5	14	6	18	40	26	60	46

DIMENSIONS										
Mod.	A	B	C	D	E	F	G	H	I	J
CGA-10	M3	7	M3	-	M3	-	M3	-	M3	5
CGA-16	M4	11	M5	-	M4	-	M3	-	M4	7
CGA-20	M5	13	M5	-	M5	-	M4	-	M5	8
CGA-25	M6	15	M5	-	M6	-	M5	-	M6	10
CGA-32	M6	20	M5	-	M6	-	M6	-	M6	10

PINCES SÉRIE CGA

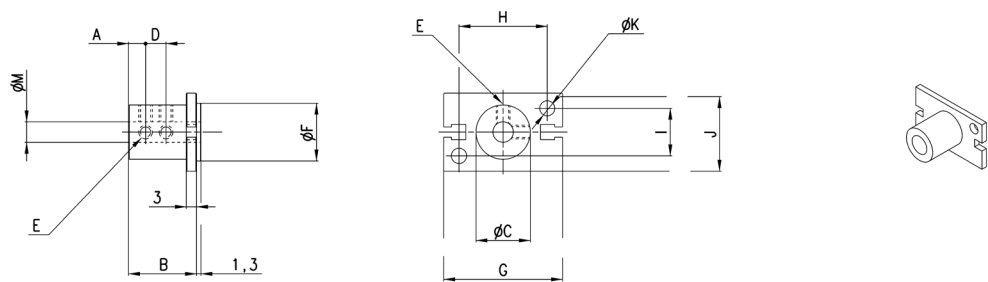
Adaptateurs mâles Mod. L-CGP



PINCES SÉRIE CGA

DIMENSIONS												
Mod.	A	B	C	D	E	F	G	H	I	J	K	
L-CGP-16	15	15	3	10	16	17	35	26	14	22	4,5	
L-CGP-20	15	15	3	10	18	21	46	35	16	26	5,5	
L-CGP-25	25	17	5	14	26	26	53	40	20	32	6,6	
L-CGP-32	25	20	6	16	30	34	61	46	26	40	6,6	

Adaptateurs femelles Mod. C-CGP



DIMENSIONS													
Mod.	A	B	C	D	E	F	G	H	I	J	K	M	
C-CGP-16	5	20,5	16	7	M4	17	35	26	14	23	4,5	6	
C-CGP-20	7	25,5	20	9	M4	21	46	35	16	27	5,5	8	
C-CGP-25	8	30,5	25	10	M4	26	53	40	20	33	6,6	10	
C-CGP-32	10	40,5	32	15	M4	34	61	46	26	41	6,6	12	