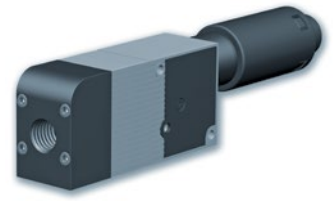


# GEMP

## Pompes à vide simples avec ASR



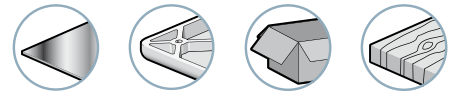
ASR Saving Regulator

Les pompes à vide série GEMP sont les plus simples de la gamme économie d'énergie.

Avec un régulateur de pression intégré (ASR), elles permettent d'autoréguler la pression d'alimentation à une pression optimale de 4 bar, et ceci quelle que soit la pression dans le réseau d'air comprimé, sans pénaliser d'autres applications qui nécessitent plus de 4 bar.

Ainsi les pompes GEMP permettent de réduire la consommation d'énergie et aussi le niveau sonore.

Domaines d'activité



### Caractéristiques

Modèles	Ø buse (mm)	air consommé (NI/min)	vide maximum (%)	air aspiré (NI/min)	À pression d'air (bar)
GEMP60x12	1.2	65	60	72	4
GEMP60x15	1.5	97	60	110	4
GEMP60x20	2.0	179	60	189	4
GEMP60x25	2.5	260	60	275	4
GEMP60x30	3.0	385	60	385	4
GEMP90x12	1.2	65	85	50	4
GEMP90x15	1.5	97	85	75	4
GEMP90x20	2.0	179	85	125	4
GEMP90x25	2.5	260	85	200	4
GEMP90x30	3.0	385	85	245	4

### Avantages

- Modulaire grâce aux options
- Compacte et très légère
- Économie d'énergie exceptionnelle
- Performances optimisées pour tous types d'applications
- Silence de fonctionnement
- Pas de colmatage

### Temps de vidage en secondes pour un volume d'un litre

% de vide	10	20	30	40	50	60	70	80	85
GEMP60x12	0.09	0.2	0.35	0.55	0.9	-	-	-	-
GEMP60x15	0.06	0.14	0.23	0.36	0.59	-	-	-	-
GEMP60x20	0.04	0.08	0.13	0.21	0.34	-	-	-	-
GEMP60x25	0.03	0.05	0.09	0.14	0.24	-	-	-	-
GEMP60x30	0.01	0.04	0.07	0.10	0.17	-	-	-	-
GEMP90x12	0.13	0.27	0.44	0.64	0.88	1.19	1.62	2.37	3.12
GEMP90x15	0.09	0.18	0.29	0.42	0.58	0.79	1.08	1.59	2.08
GEMP90x20	0.05	0.11	0.18	0.25	0.35	0.46	0.65	0.95	1.25
GEMP90x25	0.03	0.07	0.11	0.16	0.22	0.3	0.41	0.59	0.78
GEMP90x30	0.03	0.06	0.09	0.13	0.18	0.24	0.33	0.48	0.64

### Spécifications

Alimentation	Air filtré non lubrifié 2 à 8 bar
Pression optimale	4 bar
Masse	100 à 265 g
Matière	POM - 2017A - Cu Zn - PA6 15 % FV
Température d'utilisation	0 à 80 °C

### Caractéristiques des vacuostats

Voir page 7/10.



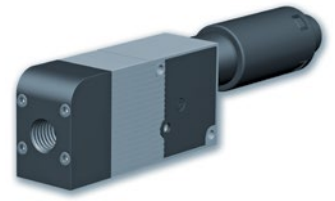
**Pour passer commande préciser :**  
**Modèle + % vide + X + Ø buse + Vacuostat.**  
 ex. : GEMP90X12VA

1 : Modèle	2 : % vide	X	4 : Diamètre buse	5 : Vacuostats
GEMP	60	X	12	<b>VA</b> électronique à affichage <b>VB</b> électronique <b>VC</b> à contact électrique <b>VO</b> sans vacuostat
	90		15	
			20	
			25	
			30	

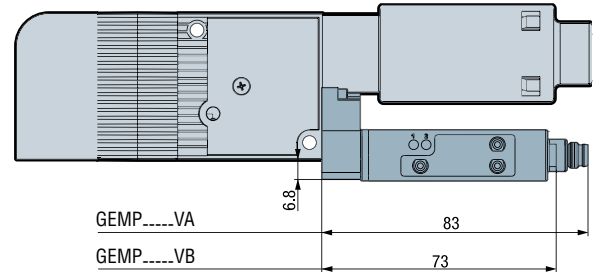
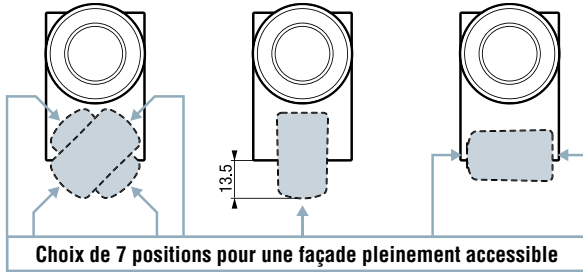
# GEMP

## Pompes à vide simples avec ASR

### Vacuostat fonctions et branchements



#### 1 - Modules avec vacuostat électronique indexable GEMP-----VA ou GEMP-----VB

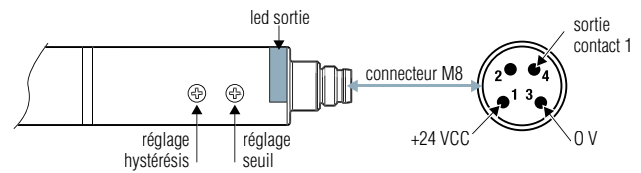
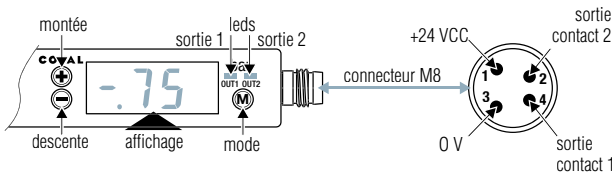


##### Vacuostat à affichage, 2 sorties, GEMP-----VA

- fluides compatibles : gaz non corrosif, air sec non lubrifié.
- plage de mesure : -1 ... 0 bar.
- hystérésis : paramétrable.
- surpression maxi : 3 bar.
- répétitivité : +/- 1 % de la plage.
- seuils de sortie : 2 x NO / NF.
- pouvoir de coupure : 125 mA transistor PNP
- affichage de l'état des seuils : 2 x leds.
- unité d'affichage : en bar.
- connection électrique : M8 (4 pôles).
- tension d'alimentation : 12 à 24 VCC ±10%.
- courant consommé : < 60 mA.
- degré de protection : IP40.
- température de travail : 0 à 50 °C.

##### Vacuostat électronique, 1 sortie, GEMP-----VB

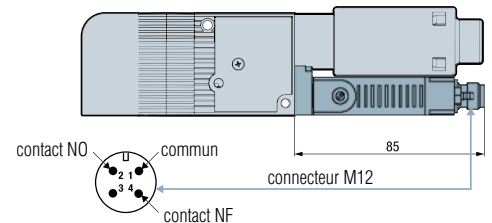
- fluides compatibles : gaz non corrosif, air sec non lubrifié.
- plage de mesure : -1 ... 0 bar.
- hystérésis : paramétrable de 0 à 30 %.
- surpression maxi : 3 bar.
- répétitivité : +/- 1 % de la plage.
- seuils de sortie : 1 x NO.
- pouvoir de coupure : 125 mA transistor PNP
- affichage de l'état des seuils : 1 x led.
- connection électrique : M8 (4 pôles).
- tension d'alimentation : 18 à 30 VCC (régulée).
- courant consommé : < 20 mA.
- degré de protection : IP50.
- température de travail : 0 à 50 °C.



#### 2 - Modules avec vacuostat à contact électrique GEMP-----VC

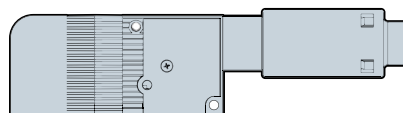
##### Vacuostat à contact, GEMP-----VC

- fluides compatibles : gaz non corrosif, air sec non lubrifié.
- plage de mesure : - 350 - 850 mb.
- hystérésis : 125 mb.
- surpression maxi : 2 bar.
- répétitivité : 3 % de la plage.
- seuils de sortie : 1 x NO, 1 x NF.
- pouvoir de coupure : 3 A (rupteur)
- connection électrique : M12 (4 pôles)
- tension d'alimentation : jusqu'à 125 V
- degré de protection : IP40.
- température de travail : -10 à 50° C.
- nombre de manoeuvres : 5 millions de cycles
- cadence maxi : 30 cycles par minute.



#### 3 - Modules sans vacuostat GEMP-----V0

Ce modèle sans vacuostat doit être complété d'un vacuostat autonome sur le circuit de vide ou d'un vacuomètre dans le cas du vidage d'une capacité géré manuellement.



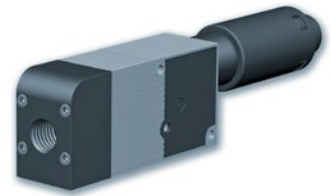
##### Nota :

Connecteurs électriques à visser, M8 et M12. droits et coudés, présentés p. 10/11.

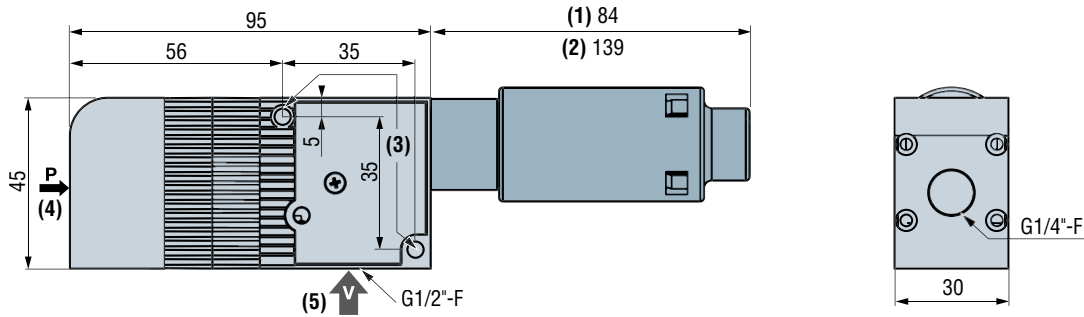
# GEMP

## Pompes à vide simples avec ASR

Encombresments, courbes

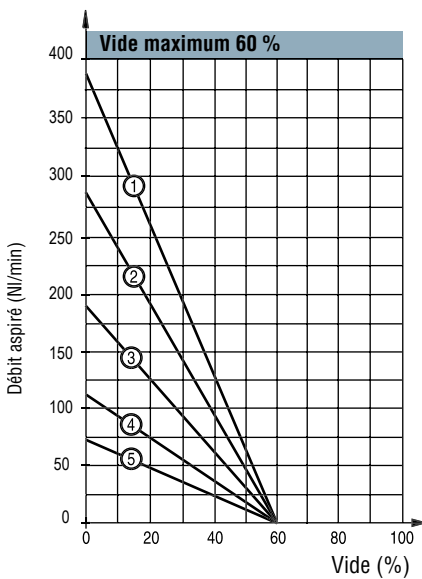


### Encombresments

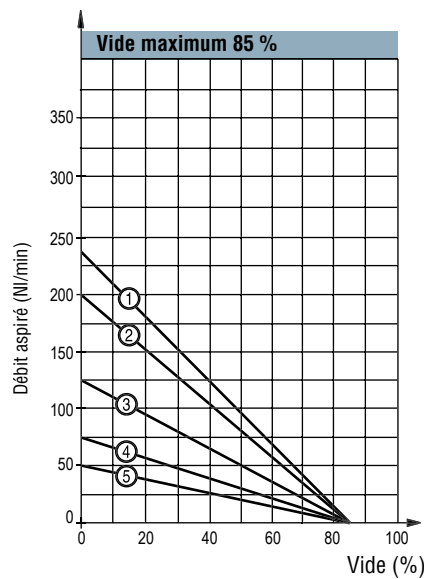


- (1) silencieux pour buses Ø 1.2 ou 1.5 mm (GEMP--X12--, GEMP--X15--)
- (2) silencieux pour buses Ø 2 - 2.5 ou 3 mm (GEMP--X20--, GEMP--X25--, GEMP--X30--)
- (3) fixations Ø 4.2 mm
- (4) raccordement pression G1/4"-F : pression 4 bar
- (5) raccordement vide G1/2"-F

### Courbes



- 1 - GEMP60X30
- 2 - GEMP60X25
- 3 - GEMP60X20
- 4 - GEMP60X15
- 5 - GEMP60X12



- 1 - GEMP90X30
- 2 - GEMP90X25
- 3 - GEMP90X20
- 4 - GEMP90X15
- 5 - GEMP90X12

Note : toutes les cotes sont indiquées en mm