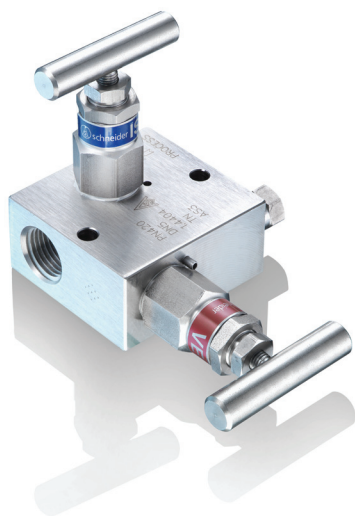


AMFD

Manifolds 2, 3, ou 5 voies



Caractéristiques

- Pour gaz et fluides corrosifs
- Isolement, purge et étalonnage des instruments de mesure
- Pour manomètres, pressostats et transmetteurs
- Pression absolue et différentielle
- Entièrement en Acier inoxydable
- Option : Conforme NACE

Applications

- Pétrole & Gaz / Produits chimiques
- Eau potable & Eaux usées
- Energie
- Ingénierie

Descriptions

Les manifolds AMFD permettent de fermer, de purger ou d'isoler les conduites de mesure. Ils offrent la possibilité de vérifier des appareils de mesure de pression ou des transmetteurs en les isolant (par ex. : contrôle du zéro).

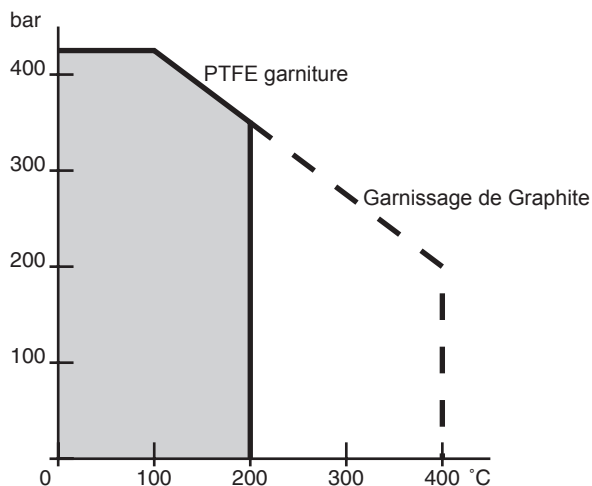
Pour tous nos manifolds, les têtes peuvent être échangées sans outillage spécial. L'axe du robinet est équipé d'un siège arrière. Ainsi la garniture est déchargée lors du recul de l'axe jusqu'à la butée.

Tous nos manifolds sont adaptés pour des milieux liquides et gazeux et sont soumis lors de la fabrication à un essai de résistance en surpression (1,5 fois la pression nominale).

Raccords	Entrée :	1/2 NPT femelle
	Sortie :	1/2 NPT femelle
	Purge/test :	1/4 NPT femelle avec bouchon (seulement 2 voies et 5 voies)
Composants	Corps :	1.4404 (316L)
	Capot :	1.4401 (316)
	Axe du robinet :	1.4404 (316L) ⁽¹⁾
	Pointe de l'aiguille :	1.4571 (316Ti)
	Garniture :	PTFE (up to 200 °C)
	Ecrou presse-étoupe :	1.4301 (304)
	Poignée en T :	Stainless Steel
Bouchon à vis :	1.4404 (316L)	

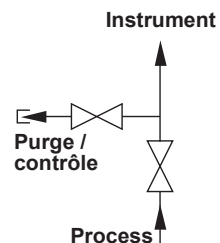
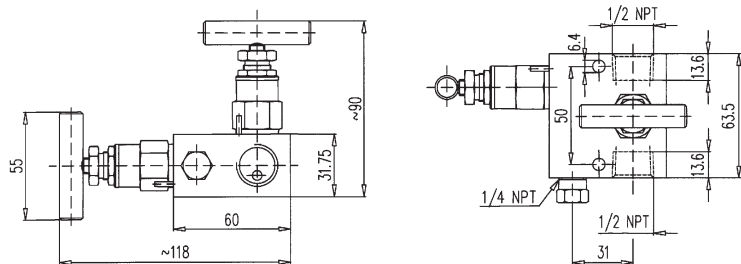
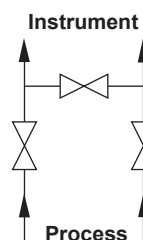
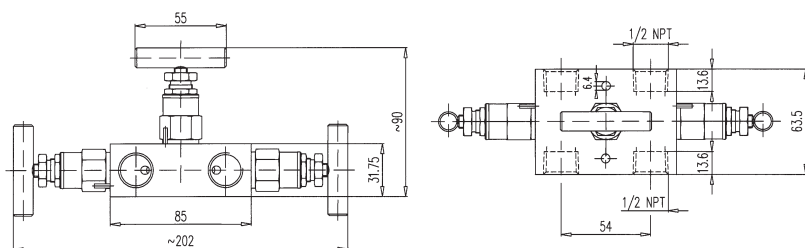
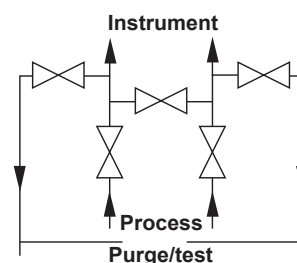
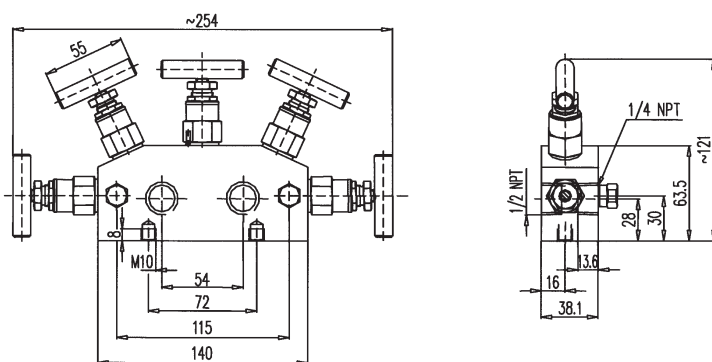
⁽¹⁾ Filetage de l'axe externe
 Axe avec surface laminé à froid, siège arrière et pointe de l'aiguille non tournante

Diagramme Pression / Température



Options

Conforme avec NACE MR0175 et MR0103	Code 0073
Kit de Montage sur tube 2"	Code 0407
Utilisation pour application oxygène	Code 0765
Graphite d'emballage (≤ 400 °C)	Code 1803
Certificat matière 3.1	Code Q003

Dimensions
Manifold 2 voies

Manifold 3 voies

Manifold 5 voies

Codification

	.	xxx	.	xx	.	x
Modèle						
Accessoires		A				
Type						
Manifold		MFD				
Opération						
2 voies				02		
3 voies				03		
5 voies				05		
Filetage Entrée / Sortie						
1/2 NPT femelle						N