



### Caractéristiques

- Entièrement en acier inoxydable 1.4404 (316L)
- Membrane affleurante
- Encombrement réduit

### Applications

- Laboratoire et Médical
- Pétrole & Gaz / Produits chimiques
- Eau potable & Eaux usées
- Energie
- Transport & Logistique
- Ingénierie

### Données techniques

Ces séparateurs avec raccord process fileté sont utilisés pour protéger les manomètres des températures élevées, fluides agressifs ou corrosifs.

Ces séparateurs à membrane affleurante sont recommandés en présence de fluides avec une grande viscosité ou ayant tendance à cristalliser. Il empêche le fluide process de rentrer dans l'instrument de mesure et provoquer une mauvaise mesure.

Les séparateurs peuvent être montés sur des manomètres, pressostats ou transmetteurs directement avec un élément de refroidissement. Le liquide de remplissage doit être compatible avec l'application.

Etendues de mesure 0 ... 1 bar à 0 ... 600 bar  
(voir tableau ci-dessous)

Corps Acier inoxydable 1.4404 (AISI 316L)

Membrane Acier inoxydable 1.4404 (AISI 316L)

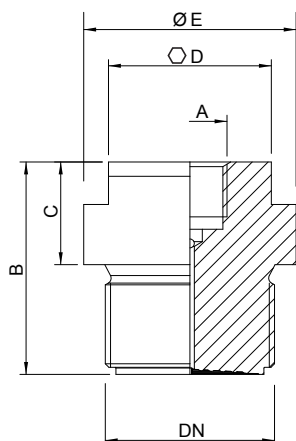
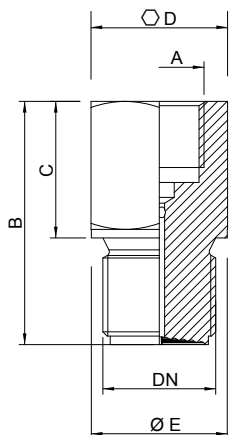
Température de service -60...200°C (selon fluide de remplissage)

Liquide de remplissage  
 LRS1 (vaseline : -15 ... +150°C)  
 LRS2 (silicone DC510 : -60 ... +150°C)  
 LRS3 (silicone DC550 : -20 ... +200°C)

### Etendues de mesure minimum <sup>1)</sup>

DN	Etendues de mesure		P max.
	DN 50-63 mm	DN 80-100-150-160 mm	
G 1/2 1/2 NPT	0 ... 100 bar	0 ... 250 bar	600 bar
G 3/4 3/4 NPT	0 ... 16 bar	0 ... 60 bar	600 bar
G 1 1 NPT	0 ... 10 bar	0 ... 25 bar	250 bar
G 1 1/2 1 1/2 NPT	0 ... 1,6 bar / -1 ... 3 bar	0 ... 4 bar / -1 ... 5 bar	160 bar
G 2 2 NPT	0 ... 1 bar / -1 ... 0 bar	0 ... 1 bar / -1 ... 0 bar	40 bar

<sup>1)</sup> Valable pour -20 °C < T < 100 °C. Autres plages de température sur demande.

**Dimensions - Types de montage**


Code	DN	A	B	C	Ø E	○D	Poids kg
D055-2H14	G ½	G ¼	51	26	26	27	0,17
D055-2L14	G ½	G ½	57	32	26	27	0,17
D055-2H24	½ NPT	G ¼	51	26	26	27	0,17
D055-2L24	½ NPT	G ½	57	32	26	27	0,17
D055-2H15	G ¾	G ¼	52	27	31,85	32	0,27
D055-2L15	G ¾	G ½	57	32	31,85	32	0,27
D055-2L25	¾ NPT	G ½	57	32	31,85	32	0,27

Code	DN	A	B	C	Ø E	○D	Poids kg
D055-2L16	G 1	G ½	55	29	40	30	0,37
D055-2L26	1" NPT	G ½	55	29	40	30	0,37
D055-2L1A	G 1 ½	G ½	60	29	60	46	0,95
D055-2L2A	1 ½ NPT	G ½	60	29	60	46	0,95
D055-2L1C	G 2	G ½	62	29	70	54	1,43
D055-2L2C	2" NPT	G ½	62	29	70	54	1,43

**Codification D055**
**D055 - X X XX**
**Modèle**

Séparateur avec raccord process fileté

D055

**Matière du corps**

Acier inoxydable 1.4404 (AISI 316L)

2

**Raccord instrument**

G ½

L

 G ¼<sup>2)</sup>

H

**Raccord process**

 G ½<sup>3)</sup>

14

 ½ NPT<sup>3)</sup>

24

G ¾

15

¾ NPT

25

G 1

16

1 NPT

26

G 1 ½

1A

1 ½ NPT

2A

G 2

1C

2 NPT

2C

<sup>2)</sup> Disponible uniquement avec les raccords process G ½, ½ NPT et G ¾

<sup>3)</sup> Non disponible avec capillaire