

DEMI-MAMELON TUBE ACIER NOIR NF EN 10241 BSP

Demi-mamelon tube acier noir pour le transport et la distribution de liquides ou air comprimé.
Construction suivant la norme NF EN 10241.
Ebavurage sur chaque partie filetée



Dimensions : DN 1/8" à 4"
Raccordement : Mâle BSP – A Souder
Température Mini : -20°C
Température Maxi : +300°C
Caractéristiques : Ebavurage sur chaque partie filetée
Chanfrein sur chaque partie à souder
Conception suivant norme NF EN 10241
Finition noire

Matière : Acier Carbone S235

DEMI-MAMELON TUBE ACIER NOIR NF EN 10241 BSP**CARACTERISTIQUES :**

- Ebavurage sur chaque partie filetée
- Chanfrein sur chaque partie à souder
- Filetage mâle BSP conique suivant la norme ISO 7-1 R
- Conception suivant la norme NF EN 10241
- Finition noire
- Acier S235
- Raccords testés à 50 bars suivant NF EN 10241

UTILISATION :

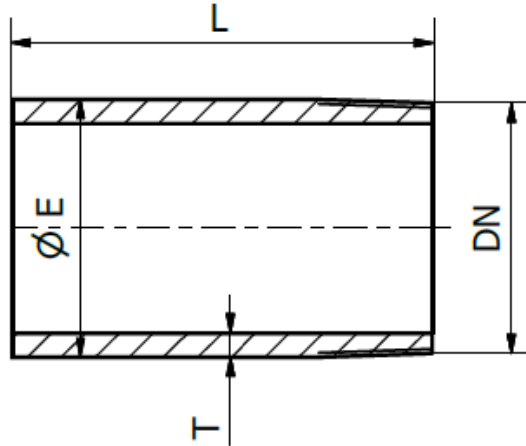
- Transport et distribution de liquides ou air comprimé
- Températures mini et maxi admissibles Ts : -20°C à + 300°C

GAMME :

- Demi-mamelon acier longueur 50 mm noir **Ref.530AN50** du DN1/8" au DN 2"
- Demi-mamelon acier longueur 100 mm noir **Ref.530AN100** du DN1/4" au DN 4"

DEMI-MAMELON TUBE ACIER NOIR NF EN 10241 BSP

DIMENSIONS (en mm):



• ART. 530AN50 Longueur 50 mm :

| NPS | 1/8" | 1/4" | 3/8" | 1/2" | 3/4" | 1" | 1"1/4" | 1"1/2" | 2" |
|------------|----------|----------|-----------|-----------|-----------|-----------|-----------|-----------|-----------|
| DN (mm) | 5x10 | 8x13 | 12x17 | 15x21 | 20x27 | 26x34 | 33x42 | 40x49 | 50x60 |
| L | 50 | 50 | 50 | 50 | 50 | 50 | 50 | 50 | 50 |
| Ø E mini | 9.8 | 13.2 | 16.7 | 21 | 26.5 | 33.3 | 42 | 47.9 | 59.7 |
| T | 2 | 2.3 | 2.3 | 2.6 | 2.6 | 3.2 | 3.2 | 3.2 | 3.6 |
| Poids (Kg) | 0.03 | 0.03 | 0.04 | 0.06 | 0.08 | 0.11 | 0.14 | 0.17 | 0.23 |
| Ref. | 530AN505 | 530AN508 | 530AN5012 | 530AN5015 | 530AN5020 | 530AN5026 | 530AN5033 | 530AN5040 | 530AN5050 |

• ART. 530AN100 Longueur 100 mm :

| NPS | 1/4" | 3/8" | 1/2" | 3/4" | 1" | 1"1/4" |
|------------|-----------|------------|------------|------------|------------|------------|
| DN (mm) | 8x13 | 12x17 | 15x21 | 20x27 | 26x34 | 33x42 |
| L | 100 | 100 | 100 | 100 | 100 | 100 |
| Ø E mini | 13.2 | 16.7 | 21 | 26.5 | 33.3 | 42 |
| T | 2.3 | 2.3 | 2.6 | 2.6 | 3.2 | 3.2 |
| Poids (Kg) | 0.06 | 0.08 | 0.12 | 0.16 | 0.21 | 0.28 |
| Ref. | 530AN1008 | 530AN10012 | 530AN10015 | 530AN10020 | 530AN10026 | 530AN10033 |

| NPS | 1"1/2" | 2" | 2"1/2" | 3" | 4" |
|------------|------------|------------|------------|------------|-------------|
| DN (mm) | 40x49 | 50x60 | 66x76 | 80x90 | 102x114 |
| L | 100 | 100 | 100 | 100 | 100 |
| Ø E mini | 47.9 | 59.7 | 75.3 | 88 | 113.1 |
| T | 3.2 | 3.6 | 3.6 | 4 | 4.5 |
| Poids (Kg) | 0.34 | 0.46 | 0.79 | 0.98 | 1.39 |
| Ref. | 530AN10040 | 530AN10050 | 530AN10066 | 530AN10080 | 530AN100102 |

DEMI-MAMELON TUBE ACIER NOIR NF EN 10241 BSP**NORMALISATIONS :**

- Fabricant certifié ISO 9001:2015
- DIRECTIVE 2014/68/UE : Produits exclus de la directive (article 4, § 3)
- Conception suivant la norme NF EN 10241
- Filetage mâle BSP conique suivant ISO 7-1 R
- Raccords testés à 50 bars suivant NF EN 10241

PRECONISATIONS : Les avis et conseils, les indications techniques, les propositions, que nous pouvons être amenés à donner ou à faire, n'impliquent de notre part aucune garantie. Il ne nous appartient pas d'apprécier les cahiers des charges ou descriptifs fournis. Il appartient au client de vérifier l'adéquation entre le choix du matériel et les conditions réelles d'utilisation.