

## **DEMI-MANCHON ACIER NOIR NF EN 10241 BSP**

Demi-manchon acier noir pour le transport et la distribution de liquides, eau ou air comprimé.  
Construction suivant la norme NF EN 10241.  
Ebavurage sur chaque partie filetée



**Dimensions :** DN 1/8" à 2"  
**Raccordement :** Femelle BSP  
**Température Mini :** -20°C  
**Température Maxi :** +300°C  
**Caractéristiques :** Ebavurage sur chaque partie filetée  
Conception suivant norme NF EN 10241  
Finition noire

**Matière :** Acier Carbone S235

## DEMI-MANCHON ACIER NOIR NF EN 10241 BSP

### CARACTERISTIQUES :

- Ebavurage sur chaque partie filetée
- Filetage femelle BSP cylindrique suivant la norme ISO 7-1 Rp
- Conception suivant la norme NF EN 10241
- Finition noire
- Acier S235
- Raccords testés à 50 bars suivant NF EN 10241

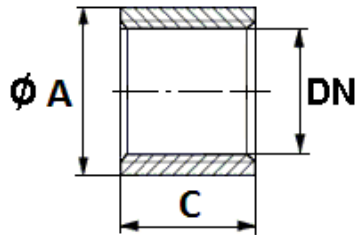
### UTILISATION :

- Transport et distribution de liquides ou air comprimé
- Températures mini et maxi admissibles Ts : -20°C à + 300°C

### GAMME :

- Demi-manchon acier noir **Ref.MADN** du DN1/8" au DN 2"

### DIMENSIONS (en mm):



NPS	1/8"	1/4"	3/8"	1/2"	3/4"	1"	1"1/4"	1"1/2"	2"
DN (mm)	5x10	8x13	12x17	15x21	20x27	26x34	33x42	40x49	50x60
C	8	11	12	16	19	21	25	25	28
Ø A mini	15	18.5	22	27	32.5	39.5	49	56	68
Poids (Kg)	0.01	0.02	0.03	0.03	0.04	0.06	0.09	0.15	0.22
Ref.	MADN5	MADN8	MADN12	MADN15	MADN20	MADN26	MADN33	MADN40	MADN50

### NORMALISATIONS :

- Fabricant certifié ISO 9001:2015
- DIRECTIVE 2014/68/UE : Produits exclus de la directive ( article 4, § 3 )
- Conception suivant la norme NF EN 10241
- Filetage femelle BSP cylindrique suivant ISO 7-1 Rp
- Raccords testés à 50 bars suivant NF EN 10241

**PRECONISATIONS :** Les avis et conseils, les indications techniques, les propositions, que nous pouvons être amenés à donner ou à faire, n'impliquent de notre part aucune garantie. Il ne nous appartient pas d'apprécier les cahiers des charges ou descriptifs fournis. Il appartient au client de vérifier l'adéquation entre le choix du matériel et les conditions réelles d'utilisation.