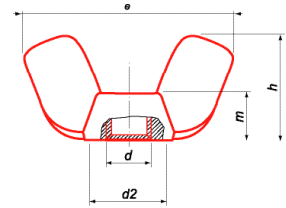


# Ecrous à oreilles

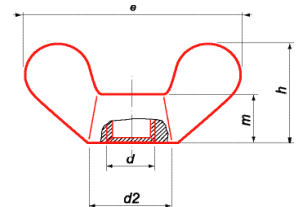
**ANSI B18-17**  
**Forme américaine**  
**Acier matricé zingué**



∅	M3	M4	M5	M6	M8	M10	M12
d2	7,8	7,8	9,5	12,4	13,5	15,6	20,5
e	18,5	18,5	22,5	27,2	30	35	47,6
h	8,8	8,8	10,5	12,7	14,6	16,7	22,3
m	3	3	3,8	4,7	5,6	6,3	7,5

∅	3	4	5	6	8	10	12
Boitage	Boîte de 500				Boîte de 200		Boîte de 100

**DIN 315**  
**Fonte malléable zingué**  
**Laiton brut**

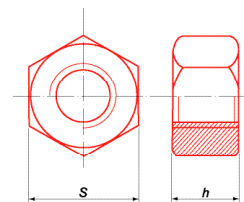


∅	M3	M4	M5	M6	M8	M10	M12	M14	M16	M20
d2	7	7	9,5	11,5	14,5	18,5	21,5	21,5	27,5	33,5
e	19	19	25	31,5	37,5	49,5	63,5	63,5	71,5	88
h	9,5	9,5	12	16	19	24	32,3	32,3	36,3	45,3
m	3,9	3,9	5,3	6,5	8,3	10	12	12	15	18,5

∅	3	4	5	6	8	10	12	14	16	20
	Boîte de 200				Boîte de 100		Boîte de 50		Boîte de 25	

**Famille 22**

**Ecrous**  
**DIN 934**  
**Galva - Classe 6 I8I**  
**Tolérance 6H**



∅	M 6	M 8	M 10	M 12	M14	M 16	M 18	M 20	M 22	M 24	M 27	M 30	M 33	M 36
Pas	1	1,25	1,50	1,75	2	2	2,5	2,5	2,5	2,50	3	3	3,50	3,50
h	5	6,5	8	10	11	13	15	16	18	19	22	24	26	29
s	10	13	17	19	22	24	27	30	32	36	41	46	50	55
Poids aux 1000	2,20	4,70	10,40	15,30	22,50	30,50	46,00	58,56	75	103	165	223	288	393
Boitage	200	200	100	50	50	25	25	25	25	25	25	25	10	10