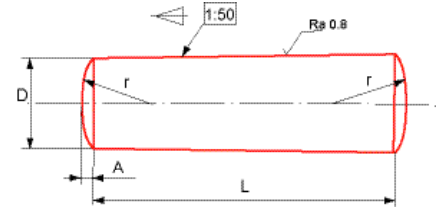


# Goupilles coniques

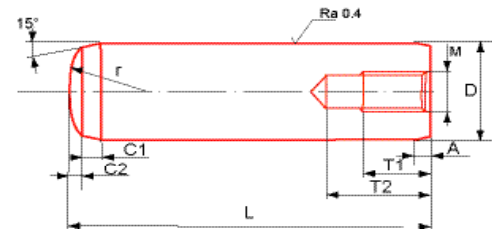
**DIN 1 B ISO 2339 B**  
**Finition Brut**  
**Non traitées h10**



d1 (h10)	3	4	5	6	8	10	12
Longueur	Boîte de 100				Boîte de 50		
16	X	X					
20	X	X	X				
26	X	X	X	X			
30	X	X	X	X	X		
36	X	X	X	X	X	X	
40	X	X	X	X	X	X	X
45		X	X	X	X	X	X
50		X	X	X	X	X	X
60				X	X	X	X
70					X	X	X
80					X	X	X
100					X	X	X

# Goupilles cylindriques

- Avec trou taraudé  
**DIN 7979 Forme D**  
 - Acier traité 60 HRc  
 Rectifiées m6



d1	6	8	10	12	16	20
d2	M4	M5	M6	M6	M8	M10

d1	6	8	10	12	16	20
Longueur	Boîte de 25		Boîte de 10			Unité
16	X	X				
20	X	X				
24	X	X	X			
28	X	X	X	X		
32	X	X	X	X		
40	X	X	X	X	X	
50	X	X	X	X	X	
60	X	X	X	X	X	X
70		X	X	X		
80			X	X	X	X
100				X	X	X
120				X	X	X